

H.G1	PŁYTKI GRESOWE	1,0
	WYLEWKA SAMOPOZ. + KLEJ	0,5
	PODKŁAD BETONOWY ZBROJONY min.5	
	FOLIA PE	
	PŁYTY AKUSTYR ST (obciążone=9,5)	
	IZOLACJA PRZECIWWILGOCIOWA	
	BETON B-15	15
	PIASEK ZAGĘSZCZONY	20
	ISTNIEJĄCA ZASYPKA	

H.S1	PŁYTKI GRESOWE	1,0
	WYLEWKA SAMOPOZ. + KLEJ	0,5
	PODKŁAD BETONOWY ZBROJONY min.4,5	
	FOLIA PE	
	PŁYTY AKUSTYR ST (obciążone=3,0)	
	ISTN STROP GĘSTOZEBROWY	26
	PŁYTY DŹWIEKOCHŁONNE	5
	PRZESTRZEN INSTALACYJNA	
	SUFIT PODWIESZONY	5

H.D1	2x PAPA TERMZOGRZEWALNA	0,3
	WEŁNA MINERALNA TWARDA	10,0
	WEŁNA MINERALNA W SPADKU 20,0-50,0	
	FOLIA PE	
	ISTN STROP GĘSTOZEBROWY	26
	PŁYTY DŹWIEKOCHŁONNE	5
	PRZESTRZEN INSTALACYJNA	
	SUFIT PODWIESZONY	5

TREŚĆ RYS.	PRZEKRÓJ K3				
STADIUM	BRANŻA	SEGMENT	NR RYS.	ARKUSZ	REWIZJA
PW	DS/H	005			

UWAGI / COPYRIGHT

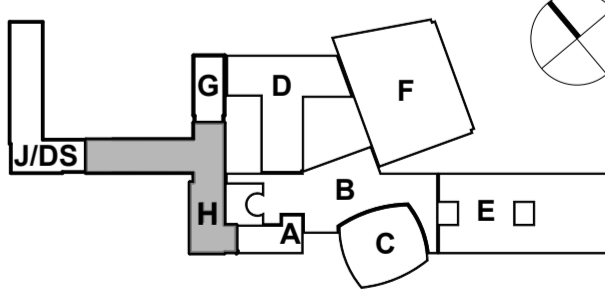
RYUNKU NIE WOLNO SKALOWAĆ. WYMIARY PODANO W CENTYMETRACH. NIE WOLNO BRAĆ ŻADNEGO WYMIARU MIERZĄC BEZPOŚREDNIO Z RYSUNKU. WSZYSTKIE WYMIARY POWINNY ZOSTAĆ SPRAWDZONE W NATURZE. W PRZYPADKU STWIERDZENIA NIEZGODNOŚCI WYMIARÓW BUDYNKU Z WYMIARAMI PODANYMI NA RYSUNKACH SKONTAKTOWAĆ SIĘ Z PROJEKTEM. PROJEKT ARCHITEKTONICZNY ROZPATRYWAĆ JEDNOCZYNIE Z PROJEKTEM KONSTRUKCYJNYM I PROJEKTAMI BRANŻOWYMI. WYKONAWCA PRZED PRZYSTĄPIENIEM DO ROBÓT ZOBOWIĄZANY JEST DO ZAPOŻYCZANIA SIĘ ZE WSZYSTKIMI DOKUMENTACJAMI BRANŻOWYMI I BUDOWLANIAMI ORAZ ICH KOORDYNACJI W CZASIE ROBÓT.

RYSEK BĘDZIE UŻYWANY WYŁĄCZNIE DO CELÓW PROJEKTU. DLA KTÓREGO ZOSTAŁ UTWORZONY. RYSUNKU NIE WOLNO ZMIENIAĆ ANI MODYFIKOWAĆ W JAKOLWIEK SPOSOB. JEŚLI RYSUNEK WYMAGA KOREKTY, NALEŻY ZWRÓCIĆ SIĘ DO PROJEKTANTA Z PROŚBĄ O JEJ WPROWADZENIE.

OZNACZENIA

	ELEMENTY ISTNIEJĄCE
	ELEMENTY DO ROZBIÓRKI
	ELEMENTY PROJEKTOWANE

01.02.2023	ZMIENIONO WYKONCZENIE SCHODÓW	
REWIZJA	DATA	OPIS
		PODPIS



AUTORSKA PRACOWNIA ARCHITEKTONICZNA - JACEK BULAT
60-113 Poznań ul. Skłania 7
tel / fax +48 61 830 27 34 | biuro@bulat.com.pl

INWESTYCJA	DOSTOSOWANIE WEJŚCIA DO BUDYNKU WYDZIAŁU UAM W KALISZU DO WYMAGAŃ OSÓB Z NIEPEŁNOSPRAWNOŚCIĄ		
ADRES	ul. NOWY ŚWIAT 28-30, 62-800 KALISZ		
INWESTOR	UNIwersytet im. Adama Mickiewicza w Poznaniu ul. Wieniawskiego 1, 61-712 Poznań		
GL PROJEKTANT	mgr inż. arch. ARCH. JACEK BULAT	UPR. 47/85/PW	
PROJEKTANT	mgr inż. arch. MICHAŁ BULAT mgr inż. arch. MARTA RAJPOLT mgr inż. arch. NATALIA KOWALKOWSKA		
SPRAWDZAJĄCY	mgr inż. arch. ADAM BŁASZCZYK	UPR. WP-01A/OIK/03/839/2009	
BRANŻA	2022 PW SCHODY	STADIUM	PROJEKT WYKONAWCZY
DATA	08.2022r.	SKALA	1:50

TREŚĆ RYS.	PRZEKRÓJ K3				
STADIUM	BRANŻA	SEGMENT	NR RYS.	ARKUSZ	REWIZJA
PW	DS/H	005			01